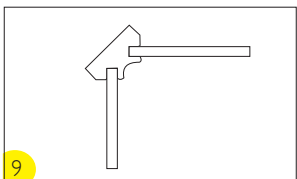


Наличники обрезают при помощи ножовки до необходимого размера по длине. С помощью уровня (Рис. 8) закрепите их с одной стороны стены на саморезы или монтажный клей.

Определите длину и ширину промежуточных пластин. Длина пластин равна расстоянию от пола до стыковочной планки + 3 мм на пазы, а ширина пластины равна толщине стены + 6 мм на пазы (Рис. 3).

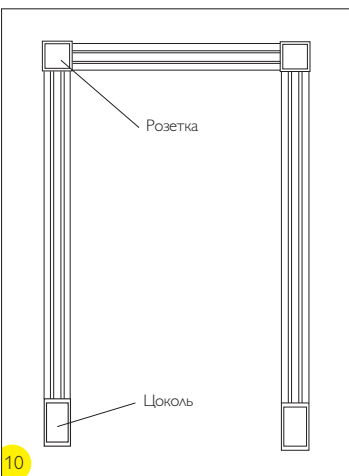


Пластины обрезают при помощи ножовки (Рис. 4) до необходимого размера по длине и ширине, а затем крепят их в паз установленных наличников (Рис. 5) и стыковочной планки (Рис. 9) при помощи столярного клея.

Смажьте столярным клеем паз вторых наличников (Рис. 6). Установите пластины в паз наличников, а затем с помощью уровня (Рис. 8) закрепите наличники с другой стороны стены на саморезы или монтажный клей.

ВНИМАНИЕ!

Перед фиксацией наличников вы должны убедиться, что они лежат в одной плоскости и не смещены относительно друг друга. Важно, чтобы горизонталь и вертикаль совпадала с двух сторон.



4. УСТАНОВКА ДЕКОРАТИВНЫХ ЭЛЕМЕНТОВ

Закрепите при помощи столярного клея розетки и цоколя (Рис.10).

ИНСТРУКЦИЯ ПО МОНТАЖУ МЕЖКОМНАТНЫХ ПОРТАЛОВ

ОСНОВНЫЕ СВЕДЕНИЯ

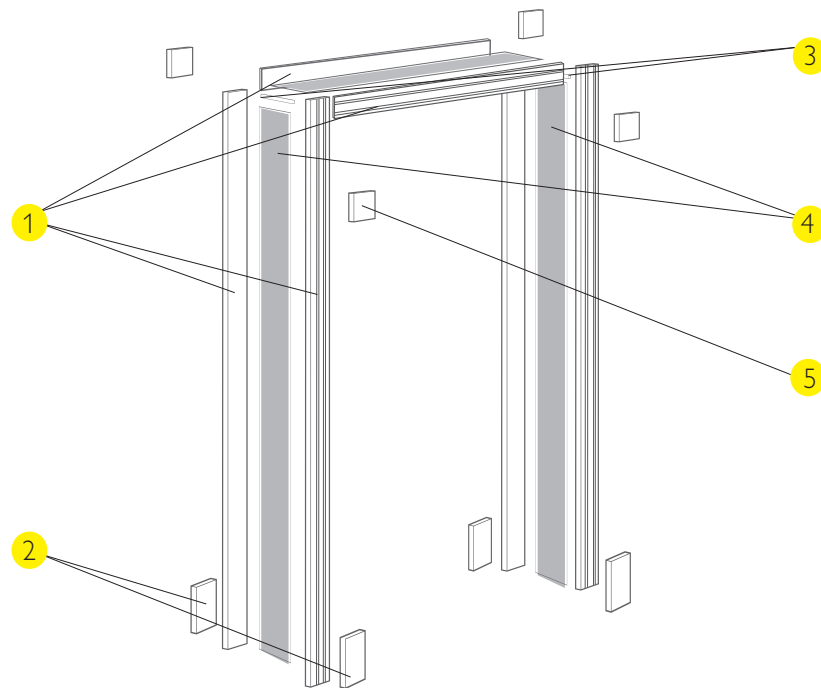
Прямоугольная форма конструкции позволяет монтировать портал без дополнительной обработки проема. Межкомнатные порталы предназначены для установки в стеновой проем высотой до 215 см, шириной до 220 см, для толщины стены до 20 или 40 см (на выбор). Ширина наличника – 9 см.

КОМПЛЕКТ ПОСТАВКИ

1. Наличник – 6 шт.
2. Цоколь – 4 шт.
3. Стыковочная планка – 2 шт.
4. Промежуточная пластина – 3 шт.
5. Розетка – 4 шт.

ВНИМАНИЕ!

Начинайте установку только после полного ознакомления с текстом инструкции.



НЕОБХОДИМЫЕ ИНСТРУМЕНТЫ И МАТЕРИАЛЫ

Для установки вам понадобится: ножовка по дереву с мелким зубом (лобзик), отвертка, рулетка, уровень (угольник), карандаш, клей столярный (рекомендуем клей ПВА для столярных работ Tytan D2).



Для установки на саморезы вам понадобится: электродрель и саморезы, в некоторых случаях дюбеля.



Для установки на монтажный клей (рекомендуем Tytan Classic Fix): пистолет для клея и набор струбцин, а для установки на быстросохнущий двухкомпонентный монтажный клей (рекомендуем Tytan MDF KIT) - только клей.



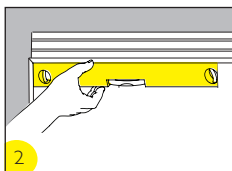
ЭТАПЫ УСТАНОВКИ ПОРТАЛА

1. ПОДГОТОВКА ПРОЕМА



Освободите стеновой проем и снимите с него размеры при помощи рулетки: высота, ширина и глубина (толщина стены) (Рис.1). Между промежуточной пластиной и стеной рекомендуем монтажный зазор 10 - 20 мм с каждой стороны.

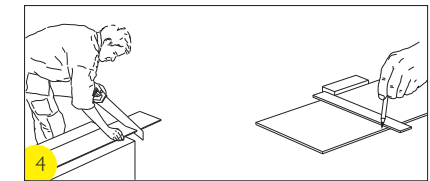
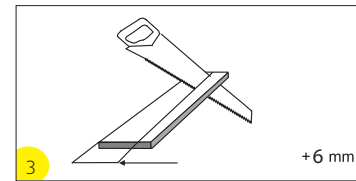
2. УСТАНОВКА ГОРИЗОНТАЛЬНЫХ ЭЛЕМЕНТОВ



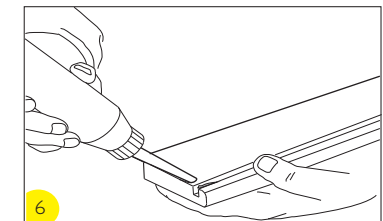
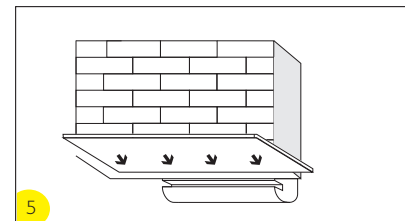
Определите длину наличников. Длина наличников равна ширине проема за вычетом 20-40 мм. Наличники обрезают при помощи ножовки до необходимого размера по длине. С помощью уровня (Рис. 2) закрепите его с одной стороны стены на саморезы или монтажный клей.

2

Определите длину и ширину промежуточной пластины. Длина пластины равна длине горизонтального наличника, а ширина пластины равна толщине стены + 6 мм на пазы (Рис. 3).

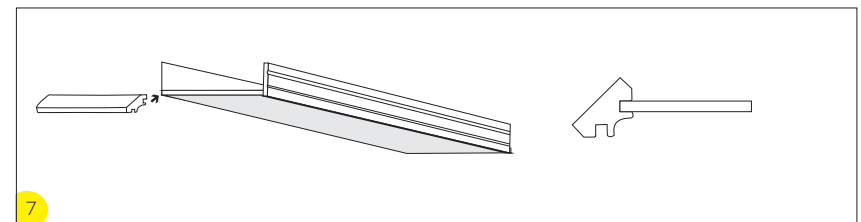


Пластину обрезают при помощи ножовки (Рис. 4) до необходимого размера по длине и ширине, а затем крепят ее в паз установленного наличника при помощи столярного клея (Рис. 5).



Смажьте столярным клеем паз второго наличника (Рис. 6). Установите пластину в паз наличника, а затем с помощью уровня (Рис. 2) закрепите наличник с другой стороны стены на саморезы или монтажный клей.

Определите длину стыковочных планок. Длина планок равна толщине стены. Планки обрезают при помощи ножовки до необходимого размера по длине, а затем крепят их горизонтальными пазами к торцам промежуточной пластины (Рис. 7) при помощи столярного клея.



3. УСТАНОВКА ВЕРТИКАЛЬНЫХ ЭЛЕМЕНТОВ

Определите длину наличников. Измерьте расстояние от верхнего края каждого горизонтального наличника до пола в 4 точки, чтобы учесть возможную неровность пола.

3